

I TRAIL MINERO

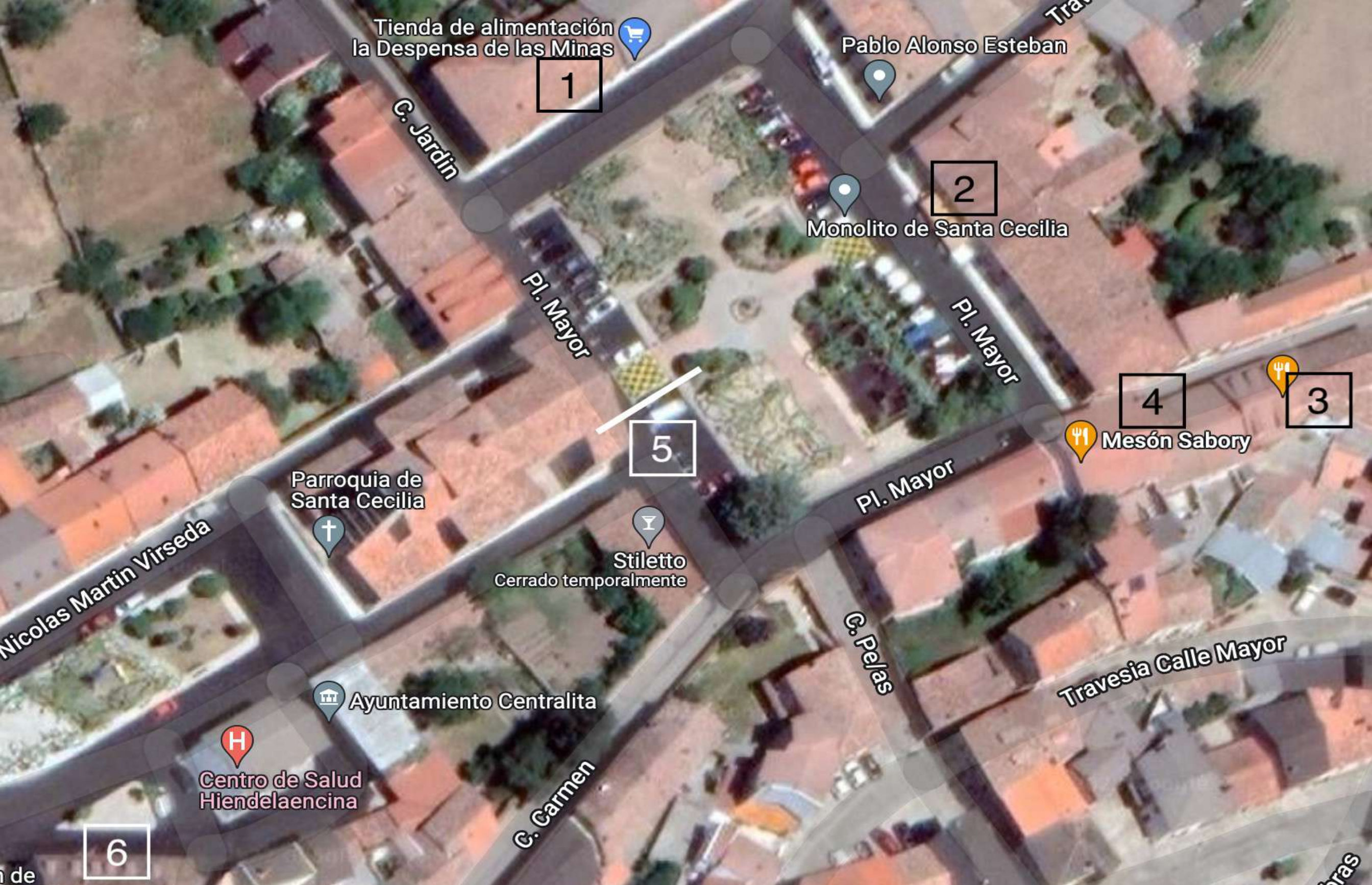
22.05.22



HIENDELAENCINA



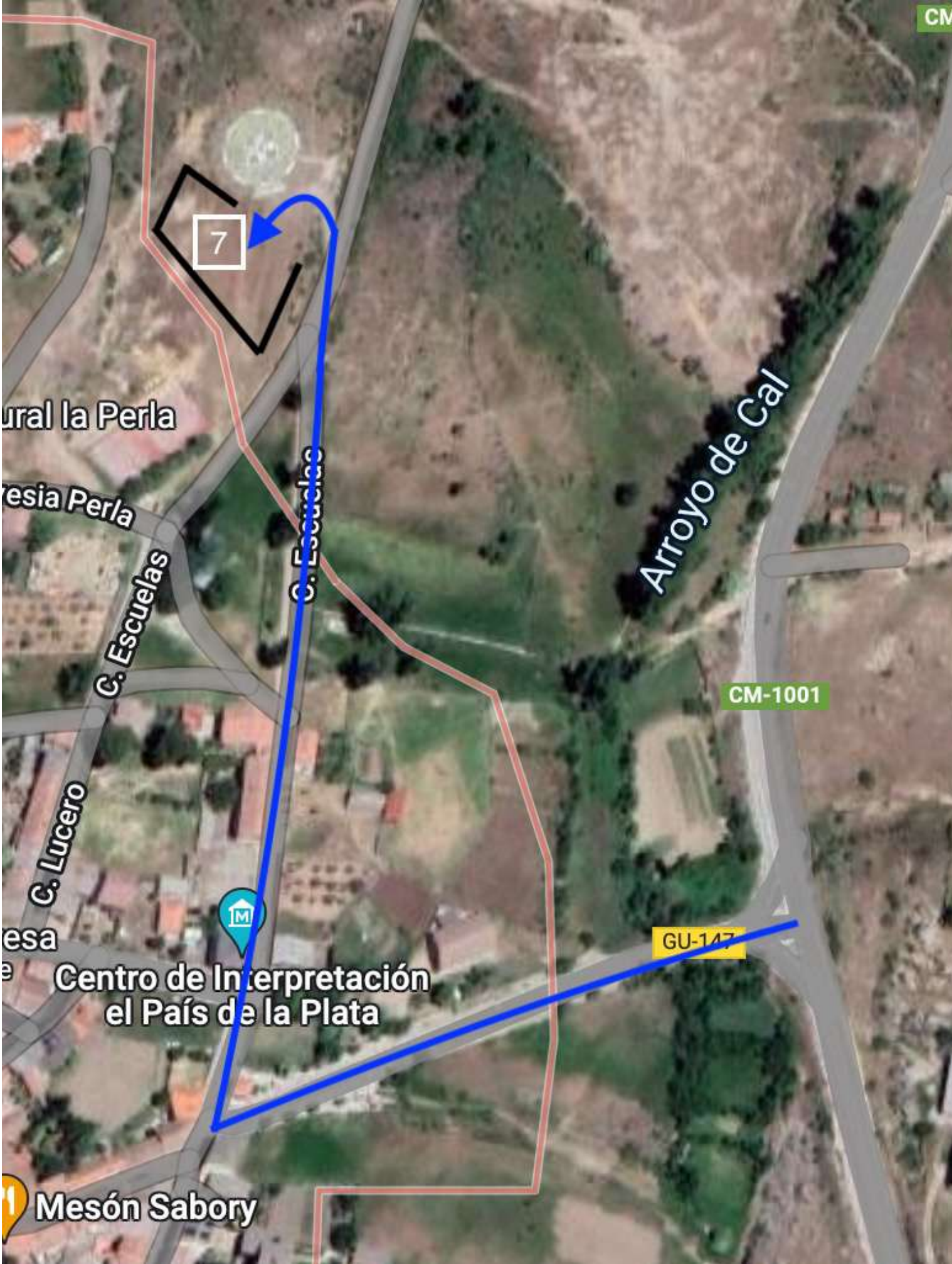
PUNTOS DE INTERES



1. DESPENSA DE LAS MINAS
2. BAR ELIAS
3. PANADERÍA BOLLERÍA CRISTÓBAL

PUNTOS DE INTERES

4. MESÓN SABORY
5. SALIDA Y META (Avituallamiento Final)
6. RECOGIDA DORSAL Y BAÑOS



7. PARKING 1

-  ACCESO AL PARKING 1
-  RECINTO DEL PARKING 1

¡IMPORTANTE!

EL ACCESO AL **PARKING 1** ATRAVIESA UNA ZONA POR DONDE PASAN CORREDORES DE LA DISTANCIA LARGA (21.5), POR LO QUE PODRÁN ESTAR PASANDO DEPORTISTAS HASTA LAS 15:00. SI NECESITAN RETIRAR EL VEHÍCULO ANTES DE LAS 15:00 LES ROGAMOS ESTACIONEN EL VEHICULO EN EL PARKING 2.

COMO LLEGAR

Si venís por la A2, deberéis salir en la salida 58 y coger dirección Humanes (CM1003), cuando lleguéis a Torre de Burgo deberéis desviaros dirección a Humanes por la GU190, en Humanes deberéis coger la CM101 dirección Cogolludo, una vez en Cogolludo debes seguir por la CM1001 que os llevara hasta Hiendelaencina.



8. PARKING 2

- ACCESO AL PARKING 2
- SALIDA DEL PARKING 2
- RECINTO DEL PARKING 2
- PASO DE CORREDORES

¡IMPORTANTE!

EL ACCESO AL **PARKING 2** SE ENCUENTRA MÁS ADELANTE DEL PARKING 1. PARA SALIR, SERÁ EN DIRECCIÓN CONTRARIA A LA ENTRADA, COMO SE INDICA (COLOR VERDE) SALIENDO DIRECTAMENTE A LA CM-1001 SIN NECESIDAD DE ATRAVESAR EL PUEBLO. HABRÁ UN ESPACIO A LA SALIDA DEL ESTACIONAMIENTO QUE TENDRÁ HABILITADO DOS CARRILES UNO PARA EL PASO DE VEHÍCULOS Y OTRO PARA CORREDORES, POR LO QUE DEBERÉIS PRESTAR ATENCIÓN AL SALIR.

COMO LLEGAR

Si venís por la A2, deberéis salir en la salida 58 y coger dirección Humanes (CM1003), cuando lleguéis a Torre de Burgo deberéis desviaros dirección a Humanes por la GU190, en Humanes deberéis coger la CM101 dirección Cogolludo, una vez en Cogolludo debes seguir por la CM1001 que os llevara hasta Hiendelaencina.